



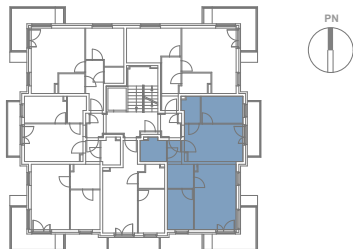
# Porta Mare

# Baltica

Kołobrzeg



LOKALIZACJA MIESZKANIA W BUDYNKU



ul. Generała Stanisława Maczka 15,  
działka nr ewid. 2/200, obręb ewid. 14 Kołobrzeg

**budnex**

## BUDYNEK 9

KONDYGNACJA  
POW.

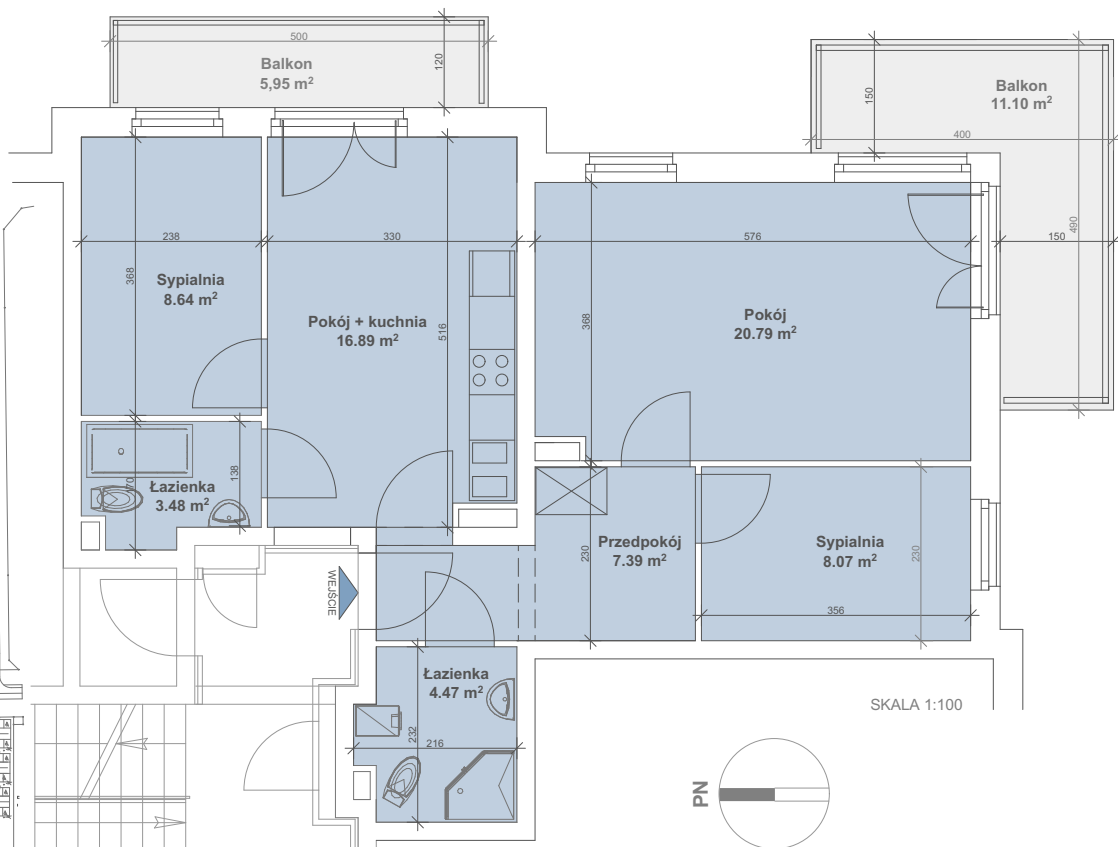
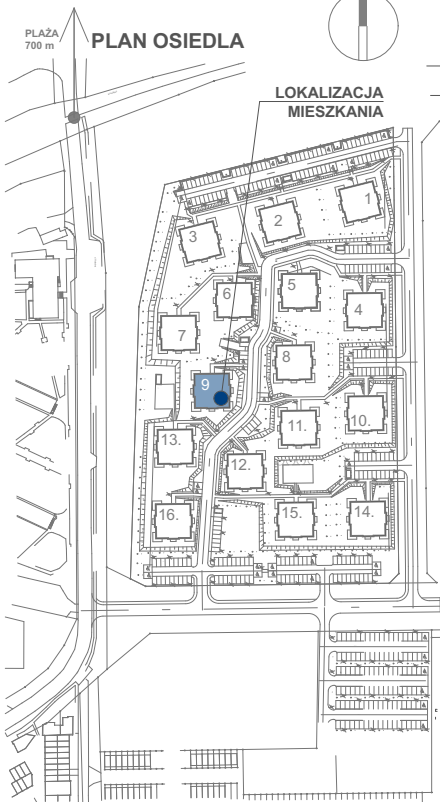
PIĘTRO 2  
69.73 m<sup>2</sup>

# M13

PLAŻA  
700 m

PLAN OSIEDLA

LOKALIZACJA  
MIESZKANIA



Powierzchnia zgodna z PN ISO 9836:1997 oraz z Rozporządzeniem Ministra Transp. Budownictwa i Gos. Morskiej z dnia 25.04.2012r.  
WYMIARY PODANO W ŚWIĘTLE ŚCIAN SUROWYCH. NINIEJSZE DANE SĄ POGŁĄDOWE I MOGĄ ODBIEGAĆ OD OSTATECZNEGO PROJEKTU REALIZACYJNEGO.



BIURO SPRZEDAŻY  
TEL. 690 342 658

[www.apartamenty.portamare.pl](http://www.apartamenty.portamare.pl)