

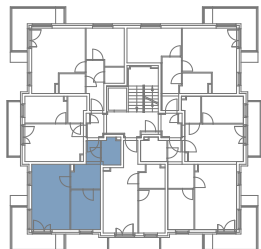


# Porta Mare

# Baltica *Kolobrzeg*



LOKALIZACJA MIESZKANIA W BUDYNKU



ul. Generała Stanisława Maczka 25,  
działka nr ewid. 2/200, obręb ewid. 14 Kolobrzeg

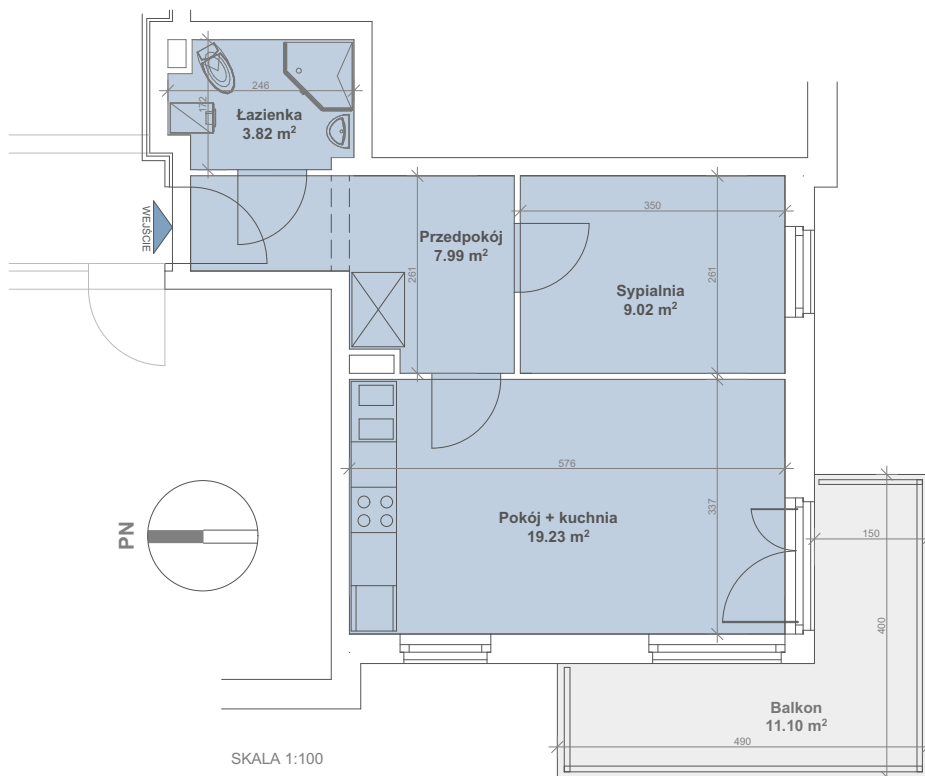
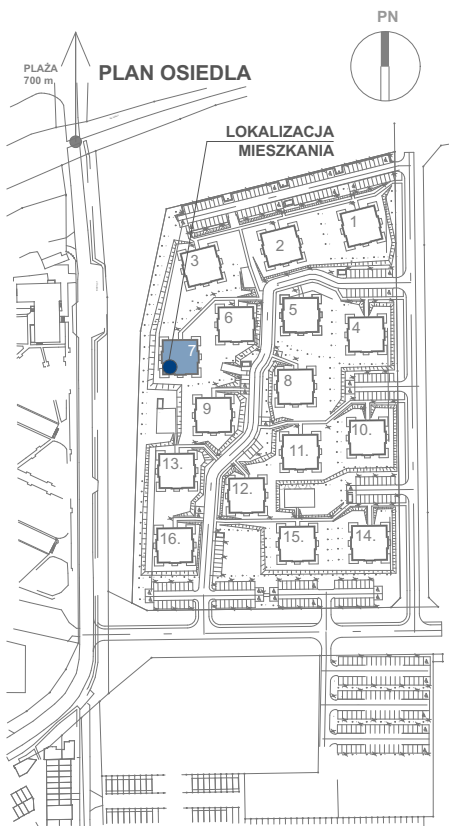
**budnex**

## BUDYNEK 7

KONDYGNACJA  
POW.

PIĘTRO 3  
40.06 m<sup>2</sup>

# M22



Powierzchnia zgodna z PN ISO 9836:1997 oraz z Rozporządzeniem Ministra Transp. Budownictwa i Gos. Morskiej z dnia 25.04.2012r.  
WYMIARY PODANO W ŚWIETLE ŚCIAN SUROWYCH. NINIEJSZE DANE SĄ POGLĄDOWE I MOGĄ ODBIEGAĆ OD OSTATECZNEGO PROJEKTU REALIZACYJNEGO.



**BIURO SPRZEDAŻY**  
690 342 658

[www.apartamenty.portamare.pl](http://www.apartamenty.portamare.pl)